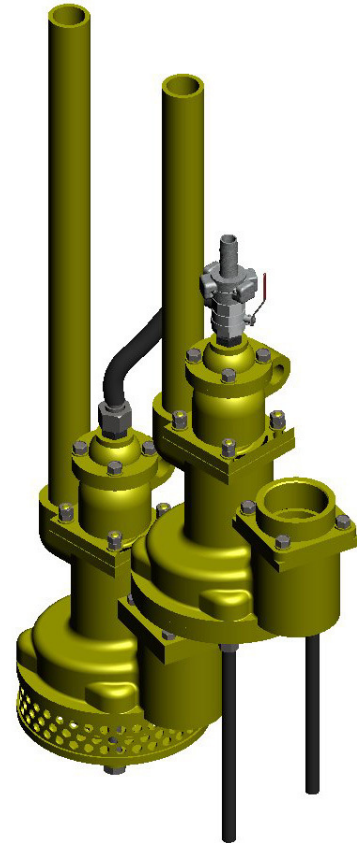
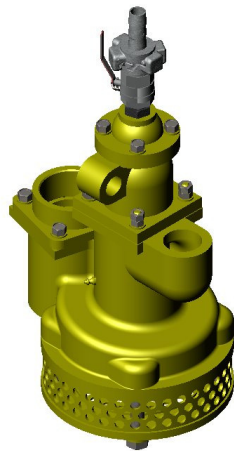


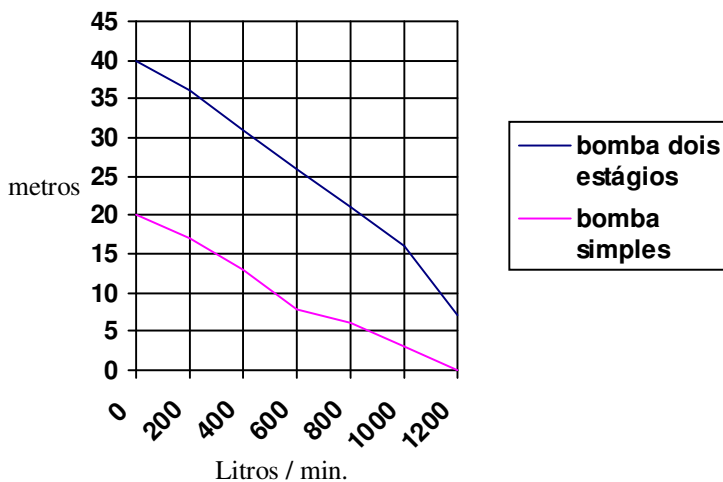
. Bomba de imersão Comepre . . Tipo Bd6 .

Bomba de imersão simples BD6 / 76



Bomba imersão duplo estágio BD6 / 93

Utilização: projetada para serviços árduos em túneis, minas, refinarias e construções em geral, é leve e de fácil manejo, dotada de grande capacidade de escoamento, ideal para bombear água limpa ou suja, óleos, esgotos, lama leve e etc. O gráfico demonstra a capacidade de lançamento em litros por metro.



Lubrificação: para perfeito funcionamento, e menor desgaste de peças, aconselhamos o uso do óleo RD OIL 30 da Castrol ou similar.

Características técnicas – bombas Comepre

Modelo	BD6 / 76	BD6 / 93 (bomba de dois estágios)
Altura (mm)	540	950
Largura (mm)	350	470
Peso (kg)	26,5	50
Ø entrada de ar	¾"	1"
Ø escoamento	2 ½"	2 ½"
Pressão em libra	80	80